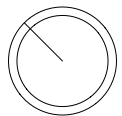
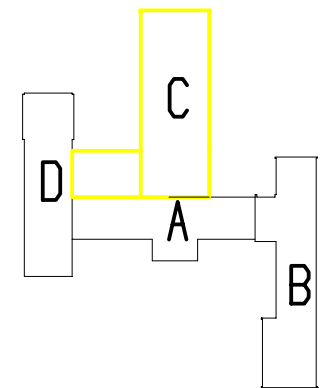


LEGENDA MÍSTNOSTÍ - 3NP

Č. M.	NÁZEV MÍSTNOSTI	PLOCHA m ²	SVĚTLÁ VÝŠKA m	POVRCHY PODLAH	POZNÁMKA
3.1	CHODBA + SCHODIŠTĚ	170,2	3,300	KERDLAŽBA	
3.2	UMÝVÁRNA	7,4	3,300	KERDLAŽBA	
3.3	UMÝVÁRNA	7,1	3,300	KERDLAŽBA	
3.4	TOALETY	13,1	3,300	KERDLAŽBA	
3.5	TOALETY	12,2	3,300	KERDLAŽBA	
3.6	TŘÍDA	62,2	3,300	PVC	
3.7	TŘÍDA	60,2	3,300	PVC	
3.8	TŘÍDA	60,1	3,300	PVC	
3.9	TŘÍDA	61,5	3,300	PVC	
3.10	KABINET	41,5	3,300	KOBEREC	
3.11	TŘÍDA	81,7	3,300	PVC	
3.12	KABINET	28,1	3,300	KOBEREC	
3.13	ÚKLADOVÁ MÍSTNOST	5,2	3,300	KERDLAŽBA	
3.14	PŘEDSÍŇ	4,9	3,300	PVC	
3.15	TŘÍDA	82,3	3,300	PVC	
3.16	TŘÍDA	82,4	3,300	PVC	
3.17	SKLAD	17,2	3,300	EPOXISTERKA	



PARÉ:

±0.000= podlaha v 1NP		GENERÁLNÍ PROJEKTANT:	
HLAVNÍ PROJEKTANT: Ing. arch. Jindřich Kejlik FS Vision, s.r.o., IČ: 227 92 902 B. Němcové 54/8, Liberec 5 Architekt: Ing. arch. Vojtěch Valtr, Mobil: 702 088 459		VYPRACOVAL: David Brůžek Email: d.bruzek@fvvision.cz Mobil: 737 745 685	
KRAJ: Liberecký		OBEC: Liberec	
INVESTOR: Státní územní úřad Liberec, Nám. Dr. E. Beneše 1, 460 59, Liberec, IČO: 00262978 DIČ: CZ00262978 KONTAKT ZA INVESTORA: machatky.petr@magistrat.liberec.cz, 734686250		FS Vision FS Vision, s.r.o., IČ: 227 92 902 mobil: +420 777 179 927, email: kejlik@fvvision.cz	
AKCE - NÁZEV, MÍSTO: "ZŠ Liberec, Sokolovská - zaměření a zakreslení stávajícího stavu objektu."		STUPEŇ PD: PASPORT	
ČÁST PROJEKTU: D.1.1 Architektonicko-stavební řešení		FORMÁT: 8xA4	MĚŘÍTKO: 1:100
PŘÍLOHA: PŮDORYS 3NP - BUDOVA "C"		DATUM: 04/2019	ČÍSLO VÝKRESU: D.1.1.04
		STAV. OBJEKT:	